



Alicante (Costa Blanca) - Moraira

Resale - Villen

Ref. RG--14933

1.550.000€



4 SCHLAFZIMMER



4 DAS BADEZIMMER



460M²



13.000M²



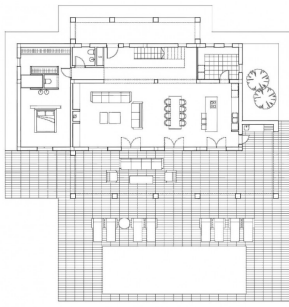
JA



IN BEARBEITUNG

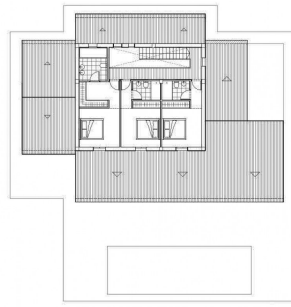


Superficie	Construida
Parcela 1	14.000 m ²
Parcela 2	14.000 m ²
Parcela 3	14.000 m ²
Parcela 4	14.000 m ²
Parcela 5	14.000 m ²
Parcela 6	14.000 m ²
Parcela 7	14.000 m ²
Parcela 8	14.000 m ²
Parcela 9	14.000 m ²
Parcela 10	14.000 m ²
Parcela 11	14.000 m ²
Parcela 12	14.000 m ²
Parcela 13	14.000 m ²
Parcela 14	14.000 m ²
Parcela 15	14.000 m ²
Parcela 16	14.000 m ²
Parcela 17	14.000 m ²
Parcela 18	14.000 m ²
Parcela 19	14.000 m ²
Parcela 20	14.000 m ²



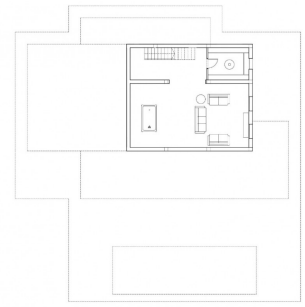
PLANTA BAJA

Superficie	Construida
Parcela 1	14.000 m ²
Parcela 2	14.000 m ²
Parcela 3	14.000 m ²
Parcela 4	14.000 m ²
Parcela 5	14.000 m ²
Parcela 6	14.000 m ²
Parcela 7	14.000 m ²
Parcela 8	14.000 m ²
Parcela 9	14.000 m ²
Parcela 10	14.000 m ²
Parcela 11	14.000 m ²
Parcela 12	14.000 m ²
Parcela 13	14.000 m ²
Parcela 14	14.000 m ²
Parcela 15	14.000 m ²
Parcela 16	14.000 m ²
Parcela 17	14.000 m ²
Parcela 18	14.000 m ²
Parcela 19	14.000 m ²
Parcela 20	14.000 m ²



PLANTA ALTA

Superficie	Construida
Parcela 1	14.000 m ²
Parcela 2	14.000 m ²
Parcela 3	14.000 m ²
Parcela 4	14.000 m ²
Parcela 5	14.000 m ²
Parcela 6	14.000 m ²
Parcela 7	14.000 m ²
Parcela 8	14.000 m ²
Parcela 9	14.000 m ²
Parcela 10	14.000 m ²
Parcela 11	14.000 m ²
Parcela 12	14.000 m ²
Parcela 13	14.000 m ²
Parcela 14	14.000 m ²
Parcela 15	14.000 m ²
Parcela 16	14.000 m ²
Parcela 17	14.000 m ²
Parcela 18	14.000 m ²
Parcela 19	14.000 m ²
Parcela 20	14.000 m ²



PLANTA SEGUNDA

Schöne, nach Südosten ausgerichtete Villa im Finca-Stil zum Verkauf in Partida Benimeit, Moraira. Dieses Projekt verbindet den Luxus und Komfort modernen Wohnens mit dem Stil einer Finca. Neben dem Pool befindet sich eine sehr große offene Naya mit Grill, die sich perfekt zum Entspannen und Essen im Freien eignet. Das Erdgeschoss umfasst ein geräumiges Wohn-/Esszimmer mit einer voll ausgestatteten offenen Küche mit Kochinsel, neben diesem Bereich befindet sich der Hauswirtschaftsraum. Ebenfalls auf dieser Ebene befindet sich ein Doppelschlafzimmer mit Badezimmer en-suite und Ankleidebereich sowie eine Gästetoilette. Das Wohnzimmer und die Küche haben verglaste Türen, die zur Naya- und Poolterrasse führen. Der luxuriöse 48 m² große Pool wird über LED-Leuchten und eine Außendusche verfügen. Die Treppe hinauf erreichen Sie den ersten Stock, hier finden Sie zwei Doppelschlafzimmer mit en-suite Badezimmern und ein Hauptschlafzimmer mit ...

Hauptmerkmale

■ Schlafzimmer: 4

■ Gebaut: 460m²

■ Nennleistung: In Bearbeitung

■ Das Badezimmer: 4

■ Grundstück: 13.000m²