



Alicante (Costa Blanca) - Moraira

Revente - Villas

Réf. RG--14933

1.550.000€



4 CHAMBRES



4 SALLES DE BAIN



460M²



13.000M²



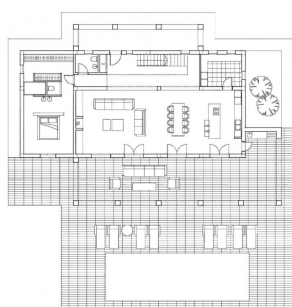
OUI



EN COURS

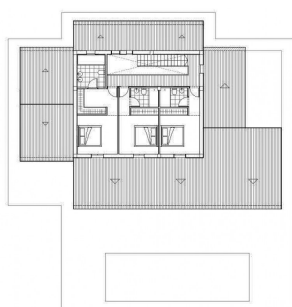


Superficie	Construida
Parcela 1	14.000 m ²
Parcela 2	14.000 m ²
Parcela 3	14.000 m ²
Parcela 4	14.000 m ²
Parcela 5	14.000 m ²
Parcela 6	14.000 m ²
Parcela 7	14.000 m ²
Parcela 8	14.000 m ²
Parcela 9	14.000 m ²
Parcela 10	14.000 m ²
Parcela 11	14.000 m ²
Parcela 12	14.000 m ²
Parcela 13	14.000 m ²
Parcela 14	14.000 m ²
Parcela 15	14.000 m ²
Parcela 16	14.000 m ²
Parcela 17	14.000 m ²
Parcela 18	14.000 m ²
Parcela 19	14.000 m ²
Parcela 20	14.000 m ²



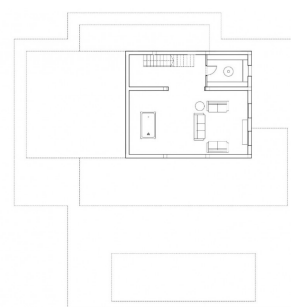
PLANTA BAJA

Superficie	Construida
Parcela 1	14.000 m ²
Parcela 2	14.000 m ²
Parcela 3	14.000 m ²
Parcela 4	14.000 m ²
Parcela 5	14.000 m ²
Parcela 6	14.000 m ²
Parcela 7	14.000 m ²
Parcela 8	14.000 m ²
Parcela 9	14.000 m ²
Parcela 10	14.000 m ²
Parcela 11	14.000 m ²
Parcela 12	14.000 m ²
Parcela 13	14.000 m ²
Parcela 14	14.000 m ²
Parcela 15	14.000 m ²
Parcela 16	14.000 m ²
Parcela 17	14.000 m ²
Parcela 18	14.000 m ²
Parcela 19	14.000 m ²
Parcela 20	14.000 m ²



PLANTA ALTA

Superficie	Construida
Parcela 1	14.000 m ²
Parcela 2	14.000 m ²
Parcela 3	14.000 m ²
Parcela 4	14.000 m ²
Parcela 5	14.000 m ²
Parcela 6	14.000 m ²
Parcela 7	14.000 m ²
Parcela 8	14.000 m ²
Parcela 9	14.000 m ²
Parcela 10	14.000 m ²
Parcela 11	14.000 m ²
Parcela 12	14.000 m ²
Parcela 13	14.000 m ²
Parcela 14	14.000 m ²
Parcela 15	14.000 m ²
Parcela 16	14.000 m ²
Parcela 17	14.000 m ²
Parcela 18	14.000 m ²
Parcela 19	14.000 m ²
Parcela 20	14.000 m ²



PLANTA SEGUNDA

Belle villa de style finca orientée sud-est à vendre à Partida Benimeit, Moraira. Ce projet combine le luxe et le confort de la vie moderne avec le style d'une finca. Il y a une très grande naya ouverte comprenant un barbecue situé à côté de la piscine, idéale pour se détendre et manger en plein air. Le rez-de-chaussée comprend un spacieux salon/salle à manger avec une cuisine américaine entièrement équipée avec îlot, à côté de cette zone se trouve la buanderie. Également à ce niveau se trouve une chambre double avec salle de bains et dressing et des toilettes invités. Le salon et la cuisine ont des portes vitrées menant à la naya et à la terrasse de la piscine. La piscine de luxe de 48m² aura des lumières LED et une douche extérieure. En montant l'escalier, vous atteignez le premier étage, vous trouverez ici deux chambres doubles avec salles de bains privatives et une chambre principale avec dressing et salle de bain...

Principales caractéristiques

■ Chambres: 4

■ Construit: 460m²

■ Énergie: En cours

■ Salles de bain: 4

■ Intrigue: 13.000m²