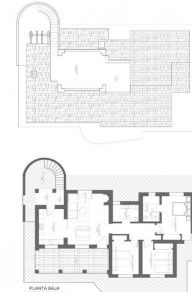




PARCELA PLOT SIZE (m ²)	847m ²	DEVELOPER TOTAL COVERABLE AREA	139,00m ²
PARCELA PLOT SIZE (m ²)	852m ²	DEVELOPER COVERABLE AREA	138,70m ²
PARCELA PLOT SIZE (m ²)	852m ²	CONTRACTED VILLA AREA	169,81m ²
PARCELA PLOT SIZE (m ²)	845m ²	DEVELOPER BUILDING FOOTPRINT	TOTAL BUILD AREA



Murcia - Fuente Álamo

New Build - Villen

Ref. CBN-83130

281.000€



3 SCHLAFZIMMER



2 DAS BADEZIMMER



169M²



850M²



B



SCHLÜSSELFERTIGE VILLA IN FUENTE ALAMO, MURCIA Wohnanlage mit Reihenhäusern, freistehenden Villen und Doppelhaushälften in Fuente Álamo, Murcia. Es gibt sieben verschiedene Modelle von Häusern zur Auswahl, die für jeden Geschmack geeignet sind. Rustikales Design, kombiniert mit hochwertigen Materialien und einem Schwerpunkt auf komfortablem Wohnraum, bietet für jeden etwas. Die Bewohner dieser privaten Wohnanlage mit schönen, geräumigen Häusern können auch ihre eigenen Gemeinschaftsgärten und Swimmingpools genießen. Diese ungewöhnliche Design-Villa hat 3 Schlafzimmer und 2 Badezimmer, eine separate Küche, ein Wohnzimmer mit Terrassentüren, die auf die überdachte Veranda führen. Ein privater Pool ist gegen Aufpreis möglich. Fuente Álamo de Murcia ist eine Stadt und Gemeinde in der Region Murcia, Südspanien. Sie befindet sich 22 km nordwestlich von Cartagena und 35 km südwestlich von Murcia. Die Stadt liegt im Becken ...

Hauptmerkmale

- Schlafzimmer: 3
- Gebaut: 169m²
- Nennleistung: B

- Das Badezimmer: 2
- Grundstück: 850m²