



Murcia - San Pedro del Pinatar

Nouvelle construction - Appartement

Réf. CBN-41969

277.900€



2 CHAMBRES



2 SALLES DE BAIN



84M²



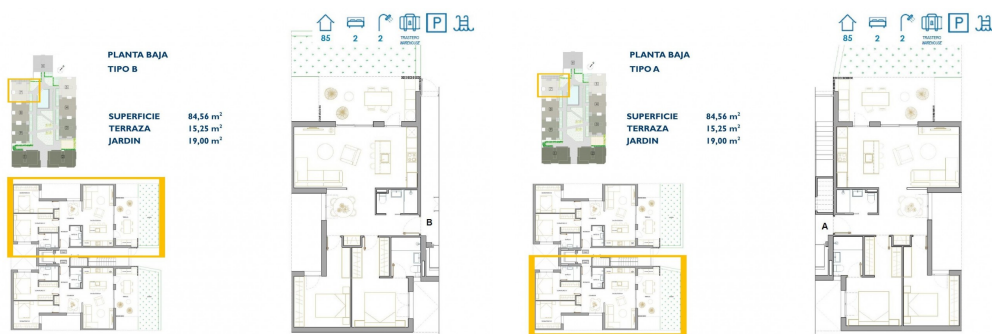
19M²



OUI



B



NOUVELLE CONSTRUCTION RÉSIDENTIELLE À SAN PEDRO DEL PINATAR □□ Nouveau complexe résidentiel d'appartements et de penthouses modernes à San Pedro Del Pinatar. □□ Appartements et penthouses avec 2 et 3 chambres à coucher, 2 salles de bains, avec cuisine ouverte avec coin salon, grandes terrasses, armoires encastrées, salles de bains entièrement équipées, terrasses. □ Les appartements du rez-de-chaussée ont un jardin privé et les penthouses du dernier étage ont un solarium privé. □□ Chaque propriété dispose d'un parking souterrain avec des salles de stockage. □□ Aménagement paysager et jardinage dans les parties communes avec une sélection minutieuse des espèces appropriées à la région. Installation complète de la piscine avec finition en grèsite, □ avec éclairage intégré, système d'épuration et équipement □ dans une cabine encastrée dans le sol. □□ La situation privilégiée de San ...

Principales caractéristiques

- Chambres: 2
- Construit: 84m²
- Énergie: B
- Salles de bain: 2
- Intrigue: 19m²