



Murcia - Fuente Álamo

Nueva construcción - Villas

Ref. CBN-72040

339.000€



3 HABITACIONES



2 BAÑOS



205M²



843M²



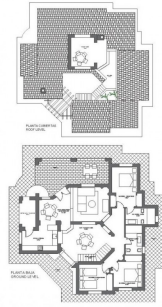
B



PLANO LOCALIZACION



PARCELA/LOT SIZE: 14 813m ²	DEPORTE/SPORTS AREA: 146.49m ²
PARCELA/LOT SIZE: 30 859m ²	DE CONSTRUCCION/CONSTR. 142.77m ²
PARCELA/LOT SIZE: 38 896m ²	TOTAL VILLA AREA
PARCELA/LOT SIZE: 54 946m ²	DE CONSTRUCCION TOTAL 205.24m ²
PARCELA/LOT SIZE: 85 943m ²	TOTAL VILLA AREA



VILLA LLAVE EN MANO EN FUENTE ALAMO, MURCIA Residencial de adosados, villas independientes y pareados en Fuente Álamo, Murcia. Hay siete modelos diferentes de casas para elegir, diseñados para adaptarse al gusto de todos. Diseños rústicos combinados con materiales de primera calidad y un enfoque en el espacio de vida cómodo hay algo para todos. Los residentes de esta comunidad privada de hermosas y amplias casas también podrán disfrutar de sus propios jardines y piscinas comunitarias. Esta villa de diseño inusual tiene 3 dormitorios y 2 baños, cocina independiente, salón con puertas de patio que dan al porche cubierto. Hay opciones para una piscina privada con un coste adicional. Fuente Álamo de Murcia es una localidad y municipio de la Región de Murcia, en el sur de España. Está situada a 22 km al noroeste de Cartagena y a 35 km al suroeste de Murcia. La ciudad se...

Información clave

■ Habitaciones: 3

■ Construidos: 205m²

■ Calificación energética: B

■ Baños: 2

■ Parcela: 843m²