



Murcia - Fuente Álamo

Nouvelle construction - Villas

Réf. CBN-72040

339.000€



3 CHAMBRES



2 SALLES DE BAIN



205M²



843M²



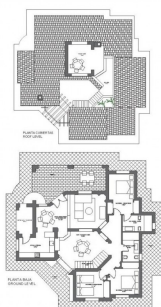
B



PLANO LOCALIZACION



PARCELA/LOT SIZE: 14 813m ²	DEVELOP/ST/ANALYS AREA: 146.49m ²
PARCELA/LOT SIZE: 30 859m ²	DEVELOP/ST/ANALYS AREA: 142.77m ²
PARCELA/LOT SIZE: 30 896m ²	DEVELOP/ST/ANALYS AREA: 142.77m ²
PARCELA/LOT SIZE: 30 846m ²	DEVELOP/ST/ANALYS AREA: 142.77m ²
PARCELA/LOT SIZE: 30 856m ²	DEVELOP/ST/ANALYS AREA: 142.77m ²
PARCELA/LOT SIZE: 30 843m ²	DEVELOP/ST/ANALYS AREA: 142.77m ²



VILLA CLÉ EN MAIN À FUENTE ALAMO, MURCIA ☐☐ Résidence de maisons de ville, villas indépendantes et jumelées à Fuente Álamo, Murcia. ☐☐ Vous pouvez choisir parmi sept modèles de maisons différents, conçus pour répondre aux goûts de chacun. ☐☐ Des conceptions rustiques combinées à des matériaux de première qualité et un accent mis sur un espace de vie confortable, il y en a pour tous les goûts. ☐☐ Les résidents de cette communauté privée de belles et spacieuses maisons pourront également profiter de leurs propres jardins et piscines communs. ☐☐ Cette villa au design inhabituel comprend 3 chambres et 2 salles de bains, une cuisine indépendante, un salon avec des portes-fenêtres donnant sur le porche couvert. ☐☐ Une option pour une piscine privée à un coût supplémentaire. ☐☐ Fuente Álamo de Murcia est une ville et une municipalité de la région de Murcie, dans le sud de l'Espagne. Et...

Principales caractéristiques

- Chambres: 3
- Salles de bain: 2
- Construit: 205m²
- Intrigue: 843m²
- Énergie: B