

Murcia - San Pedro del Pinatar

Nueva construcción - Apartamento

Ref. CBN-15895

187.900€



2 HABITACIONES



2 BAÑOS



70M²



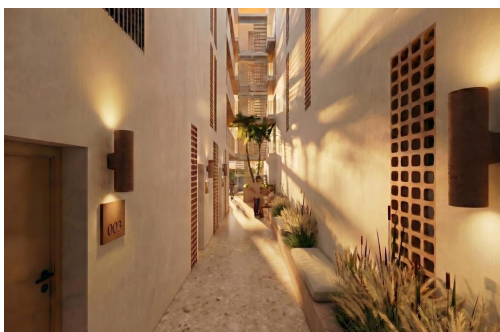
0M²



SÍ



B



Apartamentos turísticos cerca de la playa en Lo Pagán-San Pedro del Pinatar: oportunidad de inversión en la Costa Cálida. Excelente ubicación costera en Lo Pagán. Descubra esta nueva promoción de 44 apartamentos turísticos totalmente amueblados situados en Lo Pagán, San Pedro del Pinatar, uno de los destinos más populares de la Costa Cálida. A solo 800 metros de la playa, este complejo residencial ofrece el equilibrio perfecto entre relajación, estilo de vida costero y potencial de inversión. La zona es conocida por su proximidad tanto al Mar Menor como al mar Mediterráneo, lo que ofrece aguas tranquilas, puertos deportivos y una amplia gama de deportes acuáticos. Lo Pagán también cuenta con un animado paseo marítimo con restaurantes, cafeterías y tiendas, así como los famosos baños de barro naturales que atraen a visitantes durante todo el año. Apartamentos modernos diseñados para ofrecer comodidad y fl...

Información clave

■ Habitaciones: 2

■ Baños: 2

■ Construidos: 70m²

■ Calificación energética: B