

ALICANTE - San Miguel de Salinas

Venta - Villas

Ref. PF-47784

349.000€



3 HABITACIONES



2 BAÑOS



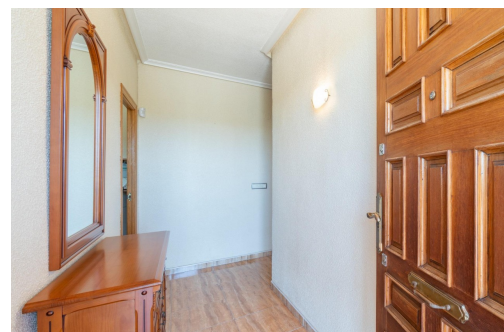
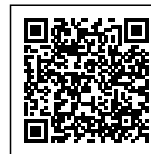
334M²



1.164M²



EN PROCESO



Espectacular finca en Torremendo con vistas privilegiadas al Embalse de La Pedrera - ¡2 viviendas por el precio de una!. . Presentamos esta magnífica propiedad situada en un entorno tranquilo y natural, con unas impresionantes vistas panorámicas al Embalse de La Pedrera. Una oportunidad única tanto para vivir como para invertir, gracias a sus dos viviendas independientes construidas sobre una amplia parcela de más de 1.100 m2.. . La vivienda principal, de una sola planta y con 152 m2 construidos, ofrece una distribución cómoda y funcional. Dispone de 3 dormitorios, 2 baños completos, 2 cocinas, salón, comedor independiente. Además, cuenta con un amplio patio trasero, perfecto para disfrutar del aire libre en familia o con amigos, organizar barbacoas, crear una zona chill out o incluso instalar un jacuzzi y convertirlo en un auténtico espacio de relax.. . La propiedad también incluye un garaje de 30 m2 donde caben perfectamente 2 coc...

Información clave

■ Habitaciones: 3

■ Baños: 2

■ Construidos: 334m²

■ Parcela: 1.164m²

■ Calificación energética: En proceso